

川上村へ単身移住を お考えのあなたに!

2016年3月末完成予定

単身者向けシェアハウス 入居者募集

「このような方に最適です。」
単身で田舎暮らしをしたい
大きな空き家では心細い
共同生活をしたい

住 所：奈良県吉野郡川上村人知 113

定 員：5名

対象者：18才から40才までの単身者

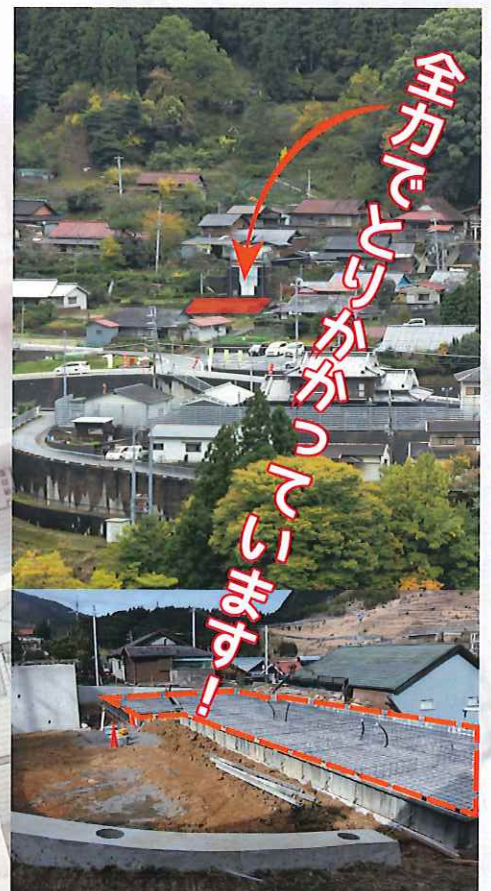
入居期間：最大5年

家 賃：12,000円

共益費：6,000円

敷 金：家賃3ヶ月分

設 備：共有スペース（キッチン・リビング・風呂・トイレ）



「人知シェアハウス」のお申し込み・お問い合わせはお気軽にどうぞ

川上村定住促進課 電話0746-52-0111

<http://kawakaming.com/>

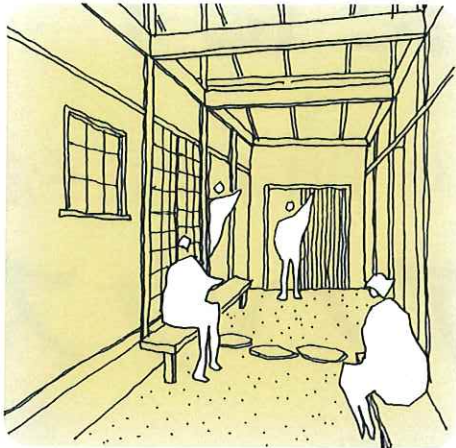
かわかみんぐ

検索

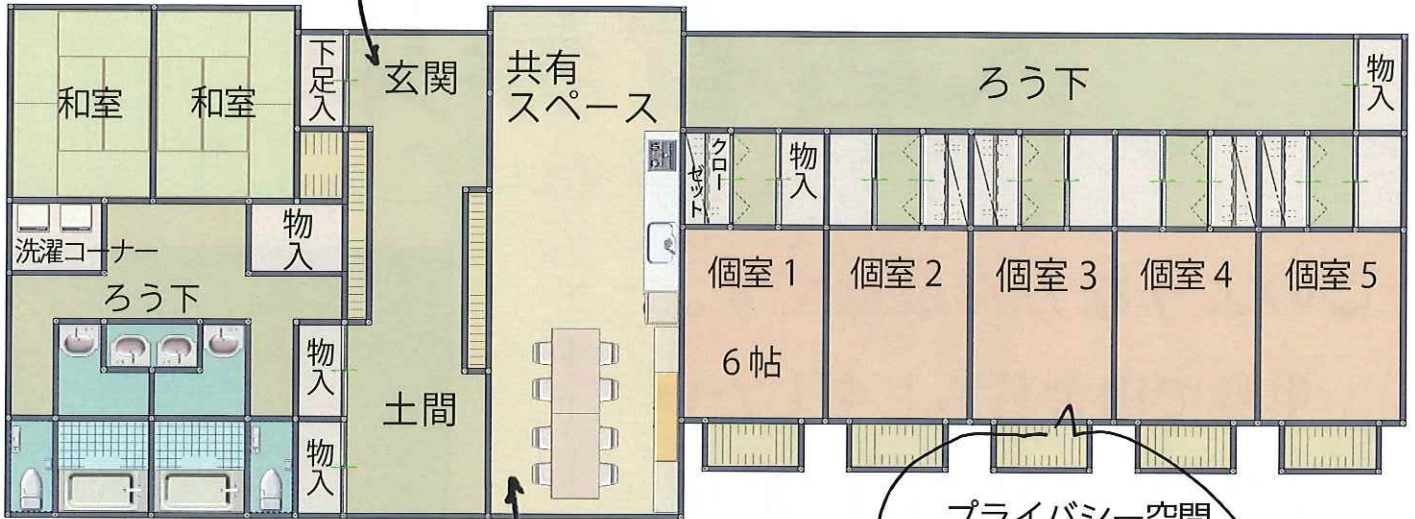
単身者の田舎暮らし応援します

入居者募集予定!

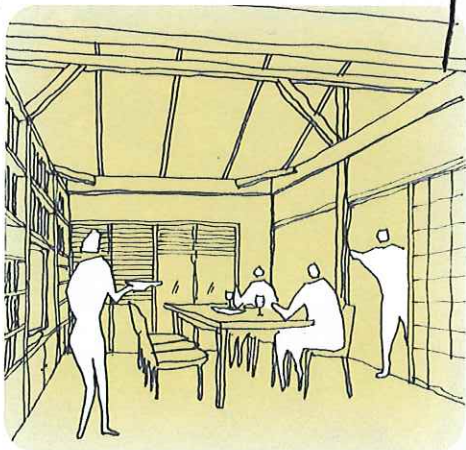
2月中頃より



玄関を入ると土間が ...
履き物を脱がずに一休み。
農作業などの休憩に便利!



プライバシー空間
をしっかりと確保。
自分だけの時間を
過ごせます。



広い共有スペースで仲間との楽しい時間を。
吉野材をたっぷり使った居心地のいい空間です。



アクセス

●近鉄電車で

大阪阿部野橋	近鉄特急約1時間10分
京都	近鉄特急約1時間35分 (橿原神宮前のりかえ)
近鉄名古屋	近鉄特急約2時間50分 (大和八木・橿原神宮前のりかえ)

大和上市
奈良交通バス
約40分

●車で (南阪奈道路・西名阪自動車道・名阪国道から)

葛城I.C	R165 (大和高田バイパス) → 橿原 → R169 約1時間
郡山I.C	R24 → 橿原 → R169 約1時間30分
針I.C	R369 → 榛原 → R370 → 窪垣内 → 県道16・262 → R169 約1時間10分
柏原I.C	R165 → 県道30 → 名柄 → R309 → 檜垣本 → R169 約1時間30分

川上村(追)